

光盘监制：张茂斌  
责任编辑：郑泽英

# 仙剑奇侠传 三

制作



软星科技（上海）有限公司  
网址：<http://www.softstar.sh.cn>

代理



北京寰宇之星软件有限公司  
网址：<http://www.unistar.net.cn>  
地址：北京市海淀区知春路56号中海实业大厦五层  
邮编：100086  
总机：010-82111892/4383、82123893/7、82124524、82673896  
传真：010-82124850  
客服热线：010-82110219  
客服信箱：[huanyu@unistar.net.cn](mailto:huanyu@unistar.net.cn)

出版



方圆电子音像出版社  
地址：河北省石家庄市友谊北大街330号  
邮编：050061  
电话：0311-8641347  
信箱：[fy\\_dz@eyou.com](mailto:fy_dz@eyou.com)



# 游戏无限 时间有限

适度游戏有益身心健康  
请勿长时间的连续游戏

——北京寰宇之星软件有限公司敬告

关于健康方面的建议：

进行游戏时请注意保证明亮的光线环境和眼睛与屏幕的适当距离。长时间游戏时，请每进行1小时游戏后令眼睛休息20至30分钟。在睡眠不足等疲劳状态时，建议不要进行游戏。

有以下病史的用户，请在游戏前向医生进行咨询，以决定是否进行游戏。另外，在游戏中若发生此类症状，也请立即停下游戏并接受医生的诊疗。

1. 在受强光的刺激或注视闪烁画面时，出现全身或局部性肌肉痉挛。
2. 在进行游戏时出现昏迷现象。
3. 手臂及手腕部分若曾受伤或发生不适症状，很可能会因为进行游戏而导致症状恶化，建议在进入游戏之前听取医生的建议。
4. 进行游戏时若有想呕吐等类似晕车的感觉，请立即停止使用，如果之后仍持续感觉到不适，建议去接受医生的诊疗。
5. 进行游戏时若感到腕部肌肉疼痛或酸麻，请立即停止使用，如果之后仍持续感觉到不适，建议去接受医生的诊疗。



# 仙剑奇侠传

三

十年一剑情如梦  
再向苍天问仙踪

国产游戏是个辛苦的行业，盗版猖獗，社会的认同度也不高。但我们这些人还是想做游戏，因为一个好的游戏可以给许多人带来快乐。

一个强大的游戏产业需要强大的电影、奇幻小说（在我国算是神怪小说和武侠小说）与卡通动画等娱乐产业为技术基础，以及对自身文化的热爱和自信为思想基础。我国的电影卡通等产业，公认是很弱势的。所以我们这一代游戏制作者，经常以美日电影卡通以及知名游戏的技术面为学习对象，这是无可奈何、也是必须的做法，正所谓师夷之长以制夷。然而，一个游戏最重要的中心思想，我们则坚持百分之百的中国味。中国文化博大精深，若认真去挖掘，会发现好的素材是很多的。在海外游戏和盗版游戏内外夹击的环境下，从自身文化找立足地，是我们这一代人做游戏的宿命，也是使命。

仙剑奇侠传系列，发想自中国民间神话和武侠世界，除了游戏本身的娱乐性之外，我们也希望能表达中国式的景物、中国味的音乐和中国人的情感。而仙剑三代，我们进一步把中国传统六道轮回的生命观也带入游戏中，希望能更加丰富游戏的剧情，给玩家再一次的游戏盛宴。

玩家喜欢，才是我们真正的成就。

姚壮宪



# 目 录

一 目录.....	4
二 安装使用.....	6
系统需求.....	6
安装游戏.....	7
启动游戏.....	9
删除游戏.....	9
标题界面.....	10
三 人物介绍.....	12
景天.....	12
雪见.....	13
龙葵.....	14
紫萱.....	15
长卿.....	16
重楼.....	17
花楹.....	18
邪剑仙.....	19
四 操作说明.....	20
基本操作.....	20
一般画面.....	20
主选单界面.....	21
战斗界面.....	21
场景.....	22
场景画面.....	22
迷宫提示.....	23
通用机关.....	23
迷宫指南.....	24
主界面.....	26
状态.....	26
物品.....	27

装备.....	28
仙术.....	29
阵列.....	30
魔剑.....	32
降妖谱.....	35
系统.....	36
战斗.....	36
战斗选单.....	36
战斗界面.....	38
辅助系统.....	40
买卖还价.....	40
当铺经营.....	40
大宝箱.....	41
尸块冶炼.....	41
小游戏.....	42
鉴定.....	42
宿营.....	42
滑雪.....	43
山洞初体验.....	43
打苍蝇.....	44
夜探.....	44
星森.....	44
五 疑难解答.....	45
六 版权宣告.....	48
七 售后服务.....	50
八 制作人员.....	51
九 诗词.....	53



## 安装使用

### 系统需求

《仙剑奇侠传三》的操作环境要求如下，请检查您目前使用的计算机是否符合下面的配置要求。如果低于基本配置，请勿安装，或升级您的计算机后再进行安装，如果符合配置要求，可进行下面的安装步骤。

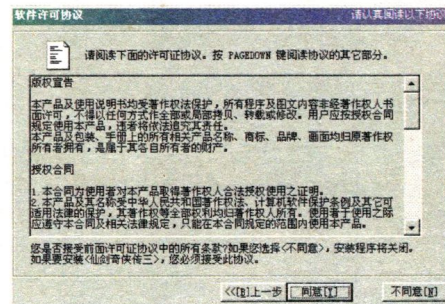
运行环境	基本配置	推荐配置
操作	Windows98/2000/ME/XP简体中文版，安装DirectX9.0	
CPU	奔腾III550 (Windows98/ME)	奔腾 III733
	奔腾III650 (Windows2000/XP)	
内存容量	128 兆	128兆 (Windows98/ME)
		256兆 (Windows2000/XP)
硬盘空间	2G	
显卡	支持Direct3D,16兆显存	支持Direct3D,32兆显存
声卡	支持Direct Sound的声卡	
光驱	8倍速以上之CD-ROM	
操作设备	鼠标、键盘	滚轮鼠标、键盘

## 安装游戏

在您准备开始进入《仙剑奇侠传三》之前，必须先将游戏资料安装到您的计算机中。

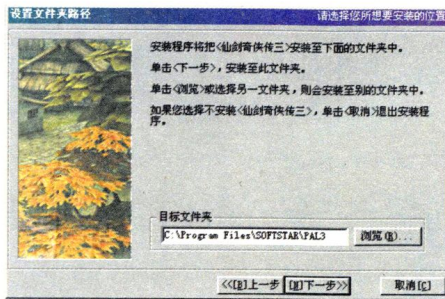


1. 首先请将《仙剑奇侠传三》标示“安装盘一”的光盘放入光驱内，会出现安装向导界面，如果该界面没有出现，请手动执行光盘中的setup.exe。



2. 选择安装游戏后，您将会看到授权画面，阅读之后如果没有意见，请按下是(Y)，继续安装。如果选择否(N)，程序将自动中止游戏安装。





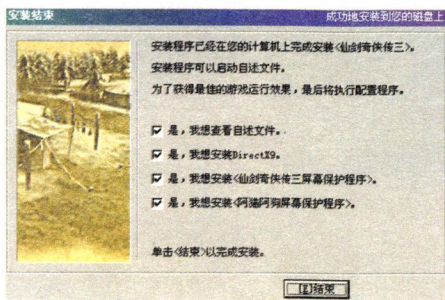
3. 选择安装路径，建议直接按下确定，将游戏安装到预设的路径：

C:\ProgramFiles\Softstar\PAL3。  
若是希望将游戏安装在其它目录，可按下浏览后选择或是键入安装路径。例如：  
D:\ PAL3或是e:\ PAL3。

**注意：千万不要将游戏安装到磁盘驱动器的根目录（C: 或是 D:）中，以免产生资料覆盖的问题！**



4. 接下来请稍候一小段时间，等待程序安装。中间按照界面提示更换光盘即可。



5. 出现安装完毕的提示讯息后，按下确定即可结束安装。

## 启动游戏

游戏安装完成后，请先将《仙剑奇侠传三》标示“游戏盘”的光盘放入光驱内，建议在此之前关闭可能中断游戏的其它程序，如QQ或MSN等。此外我们也建议您在游戏进行中不要同时按ALT键和TAB键切换程序，这样会导致游戏程序强制中断。

您可通过以下方式进入游戏：

1. 鼠标左键双击桌面上《仙剑奇侠传三》的快捷方式即可。
2. 请从“我的电脑”里找到光驱的图标，在光驱的图标上双击鼠标左键即可。
3. 点击屏幕左下角的“开始”按钮，在“程序”内执行“仙剑奇侠传三”即可。



## 删除游戏

当您确定要删除《仙剑奇侠传三》时，请执行以下步骤：点击屏幕右下角的“开始”按钮，在“程序”内找到“仙剑奇侠传三”执行“卸载程序”即可。

也可利用Windows中的“添加/删除程序”执行删除。

**注意：删除游戏后，原来安装在《仙剑奇侠传三》文件夹中的存档将被保留。**



## 标题界面

当您启动游戏，观看完片头动画后，就会进入本游戏的标题界面。



**新的故事:** 开始一个新的游戏历程，进入《仙剑奇侠传三》的游戏世界。

**旧的回忆:** 载入上次游戏进度，单击鼠标左键选择需要的进度，双击鼠标左键即可读取。

**前尘忆梦:** 动画欣赏，可欣赏游戏中出现过的动画。

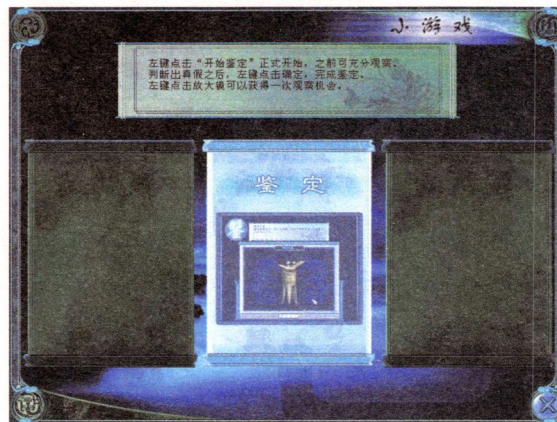
**小游戏:** 可选择游戏中出现过的小游戏。

**制作群:** 制作人员列表。

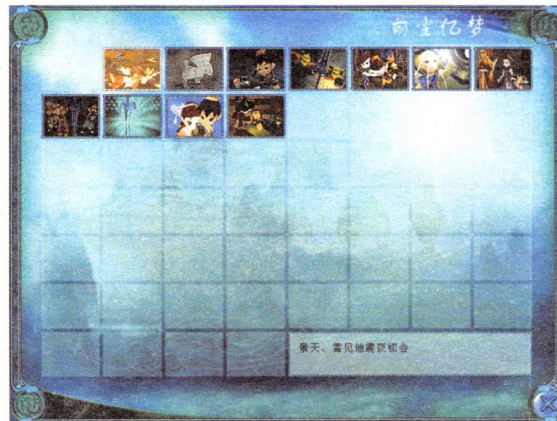
**离开游戏:** 离开游戏，回到Windows。



旧的回忆



小游戏



前尘忆梦



## 人物介绍

# 景天

性别：男  
年龄：19  
种族：人  
身高：1.73米  
身份：当铺伙计  
特长：古董鉴定  
最爱：钱、古董  
愿望：富有、成为剑仙  
性格：随和开朗



唐门在渝州开设的最大当铺—永安当的伙计，司“管饰”一职，专门保管当铺收押的首饰珠宝类贵重物品。景天不但有鉴别古董珠宝的天赋，而且对买卖、帐目都很精通，对保管的当品更有过目不忘的本事。每日幻想有朝一日能富甲天下或成为人人景仰的蜀山剑仙。

# 雪见

性别：女  
年龄：18  
种族：无  
身高：1.62米  
身份：唐门弟子  
特长：文学武功医术样样精通（稀松？）  
最爱：被人宠  
愿望：和祖父健康的生活在一起  
性格：活泼刁蛮



唐门掌门唐坤之最宠爱的孙女，除了限于唐门毒术不能传女的门规之外，其他文学武功医术全部倾囊传授。个性娇纵任性，借着唐家的名头，在江湖上也小有名气。一年前，唐坤年老病重，家族内部权利斗争加剧，雪见失去靠山，倍受排挤欺凌。



# 龙葵

性别：女  
 年龄：1000，外观17  
 种族：鬼  
 身高：1.58米  
 身份：生前为姜国公主，现为鬼  
 特长：双重性格，有强大鬼力  
 最爱：哥哥  
 愿望：能拥有身体，成为人  
 性格：羞怯文静/泼辣张扬



古国姜国公主，因国都被敌国围困，太子欲铸魔剑以解兵危，剑未铸成而城破。龙葵跃入铸剑炉自尽，魔剑因处女之血而天成……从此龙葵的魂魄和魔剑结为一体，成为流落人间的野鬼，并在千年的修炼过程中，性格分裂为两个。

# 紫萱

性别：女  
 年龄：200，外观25  
 种族：女娲族  
 身高：1.65米  
 身份：女娲族后裔  
 特长：拥有人间至高灵力  
 最爱：长卿  
 愿望：摆脱宿命，和爱人长相厮守  
 性格：温柔聪慧、善解人意、外和内刚



女娲族后裔，饱受情爱煎熬之苦。与第一世恋人相遇时对方已经婚配，两人相爱而不能相守，郁郁而终；第二世虽结为连理，但紫萱不老不死，对方人生几十年匆匆而逝，也留下了遗憾。这一世紫萱暗暗布局，不仅要让恋人长生不老，还要令自己摆脱女娲族宿命……



## 长卿



紫萱相恋三世的恋人。自幼被蜀山掌门收为弟子，武学天赋极高，一度被誉为蜀山一派的接班人，结识紫萱后因违抗师命执意和紫萱结婚而被逐出师门。做出这个决定后内心深自无奈，常常关注师门的消息，并且希望有机缘为师门立功后可以重回师门。

性别：男  
 年龄：27  
 种族：人  
 身高：1.80米  
 身份：蜀山派弃徒  
 特长：精通蜀山仙术、剑术  
 最爱：师门与道义  
 愿望：能重归蜀山门下  
 性格：稳重、坚毅、不擅言辞

## 重楼



不老不死的魔神，魔界中力量最强大的魔尊，负责镇守魔界与神界的要冲。因景天的缘故而来到人间，做事一意孤行，不计后果，令人间产生巨变，自身也因此而了解到人间情爱之事……

性别：男  
 年龄：不明，外观30  
 种族：魔  
 身高：1.85米  
 身份：魔尊  
 特长：精通时空仙术  
 最爱：紫萱  
 愿望：追求更强大的力量  
 性格：任性、执着、好胜



## 花楹

性别：女  
 年龄：100，外观15  
 种族：妖  
 身高：1.54米  
 身份：介于仙、妖之间的妖兽  
 特长：孕育五毒珠、观心术  
 最爱：雪见  
 愿望：和人平等交往  
 性格：天真纯洁



天地间唯一能孕育五毒珠的妖兽，具有强大的化解之力，因其力量近于仙而不容于妖类。八十岁修炼成人形后想进入人间，因为毫无心机和不通世事让别人知道了自己有读心的能力，被人类驱逐。后被唐门囚禁豢养用来炼制五毒珠。

## 邪剑仙

性别：男  
 年龄：不明，外观50  
 种族：不明  
 身高：不明  
 身份：蜀山五长老的邪气所化  
 特长：可变化成五长老任一位的样子  
 最爱：杀戮、贪欲、权力、色欲、欺骗  
 愿望：成为人间统治者  
 性格：不明



当年蜀山五长老运用了被祖师禁用的蜀山密术，将自身邪念从身体中排除，封印入锁妖塔，令自身修为大进。哪知邪念竟然修成一体，趁蜀山派混乱之际破坏封印逃出。



# 操作说明

## 基本操作

### 一般画面

目的	鼠标	键盘
行走	左键（按不放可持续行走）	←↑→↓
奔跑	左键双击（按不放可持续奔跑）	双击←↑→↓
跳跃（只在迷宫中有效）	右键（只在迷宫特定地点才可以跳跃）	无
对话、调查	在目标上点左键（鼠标会有变化）	Space
选择	左键	↑↓
确定	左键或左键双击	Enter
旋转视角 (只限外景)	滚轮	A 顺时针 D 逆时针
更换所控制的人物	参见界面阵列部分	Tab
利用御剑飞行在大地图移动	左键单击目的地	无

### 主选单界面

目的	鼠标	键盘
界面各页切换	左键	Tab
确定	左键或左键双击	Space 或 Enter
取消	右键	Esc
选择列表	左键	←↑→↓
上下翻页	左键	Page Up /Page Down

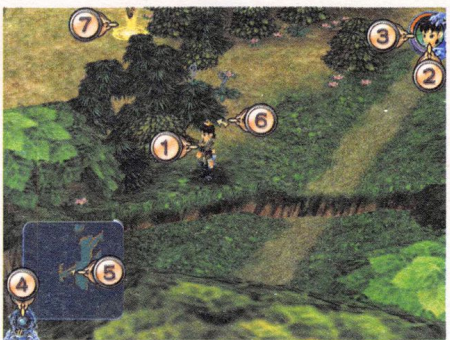
### 战斗界面

目的	鼠标	键盘
本回合全体人物攻击	左键分别点击“击”按钮	F
重复上一次操作	无	R
关掉AI	无	F5
暂停战斗	无	P



## 场景

## 场景画面



- 主角**：城镇中，主角固定为景天；迷宫中，可利用“主界面”中的“队列”选择控制不同的主角。
- 头像**：显示主角头像，左键点击后可进入“主界面”，当主角处于中毒状态时，这里会有不同颜色的变化。
- 属性值**：显示主角的“精”、“神”属性值。
- 小地图**：显示游戏中城镇和迷宫的提示地图，地图方向固定为上北下南。左键点击可开启和关闭。
- 方向指针**：显示主角在小地图上的面向方向。
- 跳跃提示**：当出现图的时候，表示此地需要跳跃通过。
- 存储点**：在城镇中可以随时存储，而在迷宫中，只有在这里可以存储。
- 鼠标光标**：平常是，可行走、奔跑；当出现，可和NPC对话；当出现，可调查获得物品或打开机关。

## 迷宫提示

## 通用机关

石门		迷宫中出现的古代石门，用特殊的机关扣住，只有精通古董的景天才能够打开。
瘴气		通路上弥漫着一团毒雾阻挡去路，雪见利用花楹的驱毒能力可以令其轻易消散。
巨石		拦路的巨石，在龙葵的符咒作用下会瞬间崩解。
蛊阵		毒虫构造的法阵，紫萱轻轻一点，便可以令其消弭于无形。
木桩		出现在迷宫中的木桩有时会阻挡去路，长卿手刀一挥便可解决。
重量机关		只有队伍中人数达到它需要的重量的时候，站在上面，它就能被发动，留心观察，需要的重量就写在它背上。
大宝箱		有不同属性，不同人有不同的打开成功率，打开它不仅能获得宝物，还能增加经验值，如果三次都没有打开的话，就永远也不能打开了，如果是女生遇到这样的失败，可能会心情不好哦！



## 迷宫指南

壁山	第一个迷宫，前期基本上只需要从东部由北向南穿过，后期打开重量机关可到达西部，东西两部分各有一个山洞，里面不少宝物。
九龙坡	需要从北到西到南绕一个大圈子才能到达出口，小木屋后面可是别有洞天的场所，千万不能错过。
大渡口	沿着台阶和沟谷一路走过去，到达西南的河边就算通过了，是很简单的迷宫。
船·长江	很特殊的迷宫，船会自动行走，只能用键盘控制左右移动，避开障碍和怪物。如果船被撞沉，就要重新开始，千万小心。
船·海	同上一关一样，不过场景开阔许多，看起来简单了点，但是要想获得全部宝物会更困难。
蓬莱	分为地上、地下两层，出口在上层，但是必须通过下层迂回到达。这个迷宫不同种类的机关很多，要先到达底下有湖泊的大厅才能通过迷宫。
九顶山	由三层洞窟构成的迷宫，先到第二层打开开关，放下一条贯通三层的藤条，而后到一层沿藤条而上，即可通过。
霹雳堂总舵	主体分为东部，西部两部分，出口在西部，但需要先到达东部，打开一个放水开关，而后沿着已经没有水的水道回到西部，才能通过。
古藤林	分为西北、东北、东南、西南四部分。西北部主要是花朵机关，是两两对应的，通过他们的吞吐传送可找到出口。东北部需要在地洞的通道中穿行通过。东南部很简单，只要沿着河流迂回，并打开重量机关即可。西南部要通过爬藤在巨大古藤上行走，到达古藤主干。
蜀山故道	下层只要沿着道路反复打开开关即可，上层需要被特定颜色的冲撞机关撞中，到达浮空岛，打开控制山顶大门的开关。
神魔之井	“正”区域有上下两层，关键是到达上层后前往“反”区域扳动开关，降下“正”区域中间的巨大平台，到达另一部分，可前往下一阶段。这个立方体构成的迷宫一共有八个面，出口在“甲”，注意每个面立方体中心的颜色是不同的。

神树	在树干两侧左右交错，由下到上一共六个区域，通过花托机关上下，通过花朵和叶片的连接左右切换区域，出口在最上层。
锁妖塔	由上到下一共十层，其中第四层最困难，需要按照特定顺序扳动开关，升起石台，才能将石台和悬空锁链连成一体，从而来到出口。
草海	分为上下两层，面积广大。上层被曲折的沟谷和河流切割成支离破碎，下层是四个完全独立的虫洞，需要在上下层间穿梭迂回，最终到达位于东部的出口。
灵山仙人洞	由三个比较大的洞窟构成，中间夹有一个“水幕厅”。洞窟通路简单，需要扳动开关，将石梁机关移动到适当的位置或方向连通道路即可。
熔岩地狱	上下四层，有相当多的阶梯和传送点，看似复杂，但其实到达出口的路不只一条，只要记住出口在最下层即可。
黄泉路	一共九个看起来很相似的场景构成，选择合适的通路是快速通过的关键，迷宫中怪物的话有提示作用，可以认真思考看看。
冰风谷	分为东、西两部分，通过迷宫的关键是走到合适的地点会触发地震，地震将震落雪团填平沟壑可供行走。只要所有的冰梁都走过就可以来到出口。
海底城	虽然上下五层，道路曲折，但是岔路少，是很简单的迷宫，只有第三层要打开四个角的机关才能继续，其他层都只要沿路行走即可。
剑冢	分上下两层，上层四部分，每部分一个解谜主题，只要解开即可通过。下层分为东西两部分，入口在东部，出口也在东部，但是需要通过西部迂回到达，岔路很少，一般不会迷路。
新仙界	分为三层，其中二层比较复杂，整个场景有多层立体交叉结构，记得步步向上即可通过。



## 主界面

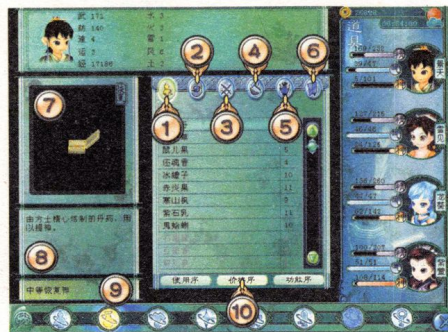
状态		物品		装备		仙术	
阵列		魔剑		降妖谱		系统	

## 状态



- 1. 金钱：**主角队伍拥有的金钱。
- 2. 时间：**游戏已经进行的时间。
- 3. 精：**角色体力。受攻击或中机关会减少，可用道具、仙术和住宿补充。
- 4. 气：**角色真气。使用特技会消耗，受到攻击会增加。
- 5. 神：**角色精神力。使用仙术会消耗，可用道具、仙术和住宿补充。
- 6. 灵：**角色五灵属性。和仙术威力相关，生克关系顺时针分别为水克火、火克雷、雷克风、风克土、土克水。
- 7. 队伍状态：**队伍的特殊状态，有辟邪、退魔、神眼、精进、诱敌五种。
- 8. 头像：**当人物中毒的时候，会根据毒的属性，呈现不同颜色。蓝色代表水毒；红色代表火毒；紫色代表雷毒；绿色代表风毒；黄色代表土毒。

## 物品

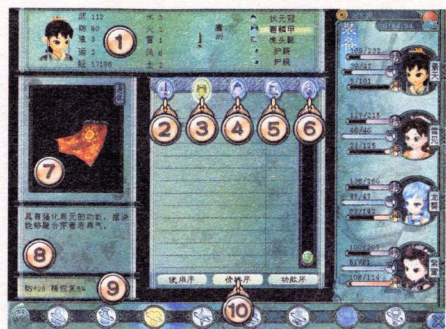


- 1. 恢复类：**用于补充人物各项数值，恢复人物异常状态的物品。
- 2. 仙宝类：**可增加人物属性上限等有特殊功能的物品。
- 3. 攻击类：**暗器等可在战斗中使用，给敌人造成伤害的物品。
- 4. 冶炼类：**矿石和怪物身上获得的尸块，可以配合冶炼出特殊的武器和装备。
- 5. 古董类：**主角景天的收藏品，一般价值很高。
- 6. 剧情类：**和剧情相关的各种物品，不可买卖。
- 7. 物品图：**当鼠标移动到某个物品名称上的时候，这里将显示该物品的样子。
- 8. 特征说明：**关于物品的特征、由来、用途的文字说明。
- 9. 效果说明：**关于物品的使用功效说明。
- 10. 排序：**可按照一定条件对持有的物品进行顺序排列。

- 点击1-6可选择要使用的物品的类别。
- 双击中间列表中的名称可使用该物品。
- 当需要选择使用对象的时候，点击右侧头像确定使用对象。



## 装备



1. **人物属性：**人物各项属性和目前的装备
2. **武器：**玩家拥有的没有被装备的武器。
3. **身体防具：**针对身体部位的防具。
4. **头部防具：**针对头部的防具。
5. **足部防具：**针对足部的防具。
6. **佩戴：**针对身体其他部位的装饰品，一般都有防御作用，有些还有特殊属性。
7. **装备图：**当鼠标移动到某个装备名称上的时候，这里将显示该装备的样子。
8. **特征说明：**关于装备的特征、由来、用途的文字说明。
9. **功能说明：**关于装备威力或效果的说明。
10. **排序：**可按照一定条件对持有的装备进行顺序排列。

- 点击2-6可选择装备类别。
- 点击右侧人物可选择要更换装备的人物。
- 双击中间列表中的装备名称可完成更换，或者点选上方人物装备后，再点选列表中的装备名称进行互换。

## 仙术



1. **特技：**不同人物有不同的特技，可在战斗中使用，消耗气。
2. **水系仙术：**水属性仙术，可通过不断使用而升级。
3. **火系仙术：**火属性仙术，可通过不断使用而升级。
4. **雷系仙术：**雷属性仙术，可通过不断使用而升级。
5. **风系仙术：**风属性仙术，可通过不断使用而升级。
6. **土系仙术：**土属性仙术，可通过不断使用而升级。
7. **多属性仙术：**两种属性的组合仙术。当两种不同属性仙术都修炼到顶级的时候就会出现。
8. **合成：**物品合成术。通过支线剧情，可以取得一些物品合成的配方，选择人物学习这些配方，就能合成物品。
9. **合成展示：**当合成的时候，会在这里展示过程。
10. **特性说明：**关于仙术和技能的文字说明。
11. **效果说明：**关于仙术和技能威力或效果的说明。

- 点击1-8可选择要使用的仙术或技能的类别。
- 双击中间列表中的名称可使用仙术和技能。
- 当需要选择使用对象的时候，点击右侧头像确定使用对象。



## 阵列



1. **队列排布**: 可选择交换队伍排头的人物, 这样在行走的时候就会显现选定的人物。
2. **阵型排布**: 可调整战斗中人物在阵型中的位置。
3. **自动战斗设置**: 设置战斗中哪些人物交给电脑控制, 哪些人物玩家自己控制, 以及当人物由电脑控制的时候, 战斗AI的选择。

- 点击排头位置人物后, 再点击要选择的人物, 即可完成队列位置交换。
- 点击任何人物或者空位置选定, 再点击任何人物或者空位置即可完成阵型交换。

**注意:**

在场景中按下Tab键也可依次交换排头人物。(详细见基本操作部分)  
在战斗中也可选择“阵型”按钮改变阵型。(详细见战斗部分)  
排列阵型的时候可以用鼠标右键拖曳五灵法阵改变角度, 更便于点击。

**A战术选择:**

包括攻击、物品、特技、仙术四个按钮。点击一次, 按钮按下代表启用这项攻击方式; 而再度点击一次, 按钮弹起, 代表禁用这项攻击方式。

**B战略选择:**

**B1战略方针**: 当按钮按下时候, 按钮显示“全力”字样, 代表这个时候由电脑控制的角色会只使用攻击类招数, 不会恢复自身; 当再度点击一次, 按钮弹起, 显示“谨慎”字样, 代表这个时候由电脑控制的角色会在适当时机替自己和同伴恢复“精”、“神”、以及各种异常状态。

**B2战略控制**: 当按钮按下时候, 按钮显示“AI”字样, 代表该角色交给电脑控制; 当再度点击一次, 按钮弹起, 显示“手动”字样, 代表该角色由玩家自己控制。

当选择“AI”的时候, 系统默认玩家同时选择“攻击”, 也就是选择自动战斗, 一定会使用普通攻击这种攻击方式。

当选择“手动”的时候, 战术类按钮和战略控制类按钮都不起作用。

**注意**: 在战斗中也可选择“AI”按钮改变战斗设置。  
(详细见战斗部分)

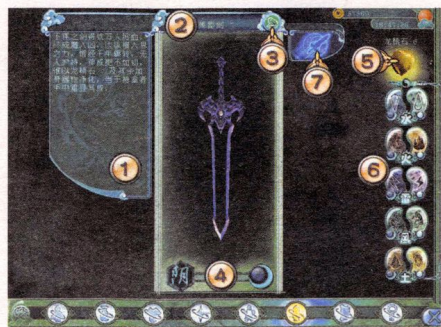
## 秘籍

敌人状态	战略控制	战略方针	战术选择	注意事项
等级比我方低很多	全员AI	全力	攻击	无
等级比我方低一点	一人手动, 其他人AI	全力	攻击	注意使用手动玩家加精和全体攻击
	全员AI	谨慎	一人开启仙术或物品, 其他人只开启攻击	注意神或物品的消耗
等级和我方相似	一或二人手动, 其他AI	全力	攻击	注意使用手动玩家加精和全体攻击
	全员AI	谨慎	一或二人开启仙术或物品, 其他人只开启攻击	注意神或物品的消耗, 形势危急时要及时停止自动战斗
等级比我方高或者对手是BOSS	全员手动	无	无	是最稳妥的方案
	选择一定人数AI	全力或谨慎	视情况灵活掌握	密切注意战况, 及时改变策略



## 魔剑

当主角景天在剧情中得到第一块龙精石，了解到魔剑可以通过净化而成长的时候，这个页面才会开启。



1. **说明：**魔剑养成系统的相关说明文字。
2. **武器技：**当前魔剑掌握的武器技名称，会随着养成状况不同而发生改变，不同武器技有不同的效果、威力和属性，会根据魔剑使用次数在战斗中自动发动。
3. **属性：**魔剑当前属性，会随着养成状况不同而发生改变。
4. **魔剑的面：**魔剑分为阴阳两面，这里有文字显示当前魔剑处于哪一面，点击圆型按钮可令魔剑翻面。
5. **龙精石：**当拥有至少一个龙精石的时候，这里就会有显示，并且可以进行魔剑净化仪式。
6. **魔剑净化区：**魔剑的阴阳两面一共有水阴、水阳；火阴、火阳；雷阴，雷阳；风阴，风阳；土阴，土阳十个净化区，一个龙精石只能净化一个区域，净化完毕后，魔剑将呈现最后一次净化的属性。
7. **御剑飞行：**当剧情中学会御剑飞行后，这个按钮会出现，双击它后可以御剑飞到空中，自由来往于游戏世界各地。

当双击6中任何一个区域时，会出现下面的界面：

魔剑净化仪式一



8. **装备：**这里显示所有玩家携带着但是并未装备在人物身上的装备，也是用来“净化”的材料。
9. **净化材料：**选择装备作为净化的材料，使魔剑继承这些装备的属性，能力得到提升。
10. **古：**装备的古老值，会产生对等的用于净化的“魂”。
11. **魂：**装备的“古”可以通过龙精石转化成“魂”附着在魔剑上，提升魔剑的能力，这个过程就是“净化”，一块龙精石能够转化的古是有限的。
12. **排序：**可按照一定条件对持有的物品进行顺序排列。

当选择“确定”时，会出现下面的界面：

魔剑净化仪式二



13. **魔剑属性变化状况。**
14. **获得武器技名称。**
15. **同步率：**指主角景天和现在状态的魔剑协调状况，同步率越高，战斗中越容易发动武器技。



- 当至少拥有一块龙精石的时候，就可以进行魔剑净化仪式了。
- 首先在魔剑净化区的十个属性中选择一个，左键点击（注意已经净化过的就不可选择了）。
- 接着在弹出的界面上选择用来净化的装备，一共五种类型的装备都可用来净化，左键双击装备名称，该装备即被移动到右侧作为净化原料。可选择多种装备作为原料，但是被选择所有装备的总“古”值，不可超过龙精石能转化的“魂”上限。当玩家选择完毕后，可点击“确定”确认，如果不满意，可点击“取消”重新选择。
- 点击确定后，可以看到魔剑净化后的属性以及武器技、同步率状况，净化过程完成。

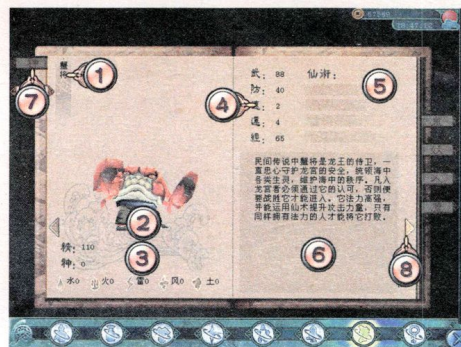
## 秘籍

1. 主角景天使用的这把魔剑只能通过“净化”来提升攻击力等基本属性，因此其他角色换下来的装备最好不要卖掉，用来作为净化原料更合适一些。
2. “古”值为0的装备不能作为净化原料。
3. “古”值越小，作为净化原料越合适，因为“魂”有上限，如果多选择“古”值小的装备，那么在上限内可选择更多数量的装备作为原料，大大提高净化的效率。
4. 选择属性比较强的装备作为原料，净化后魔剑的属性提升会比较多。基本上魔剑会继承作为原料的装备的“武”属性，因此要想提升魔剑能力，要选择“武”属性高的材料。
5. 而装备的“防”属性影响同步率，因此也要多选择“防”属性高的材料。
6. 虽然只选择一个材料也能净化，但是那样魔剑能力提升不大，最好将“魂”填满再确定净化。
7. 当所有十个区域全部被净化后，魔剑整体净化完成，不能再进行净化了。

## 降妖谱

当在剧情中获得降妖谱的时候，这个页面才能开启

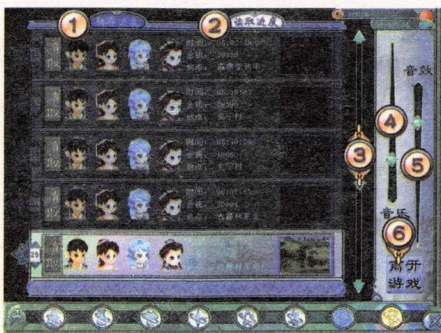
降妖谱是蜀山弟子必备的装备，所有被该弟子打败的妖魔，都会在这里记载，这也是评定蜀山弟子修为的一个重要标准。主角景天得到后，因为景天不是蜀山弟子，因此降妖谱发生错乱，不仅仅记载妖魔类怪物，而且会记载所有仙剑奇侠传三中出现的各个种族的怪物。如果有空白页，则表示这个怪物还没有被打败。



1. 名称：这里显示妖魔名称。
2. 外型：这里显示妖魔的外型。
3. 五灵属性：妖魔水、火、雷、风、土五种属性的属性值。
4. 基本属性：妖魔基本属性值。
5. 仙术：妖魔掌握的仙术。
6. 说明：妖魔的来历、特征说明。
7. 种族：妖魔所属的种族，同时也作为查阅降妖谱的书签，左键单击即可。
8. 翻页：左键点击可以翻到下一页。



## 系统



1. **存储进度**：点击这里可在下面列表中进行存储操作，可在任意栏位存储，如果存储在已经有进度的栏位，需要确认覆盖后方可存储。
2. **读取进度**：点击这里可在下面列表中进行读取操作，只要在已经有进度的栏位双击左键确定后即可读取。
3. **滚动条**：可翻查所有进度栏位。
4. **音乐**：拖动滑动按钮可进行音乐音量的调节。
5. **音效**：拖动滑动按钮可进行音效音量的调节。
6. **离开游戏**：点击后结束游戏，回到标题界面。

## 战斗

## 战斗选单



## 击

使用武器攻击。

- 装备不同武器，有攻击单体、一行、一列的差别。
- 有针对武器和敌人属性的五灵相克的加权。
- 有一定概率自动产生威力更大的“爆击”。
- 当人物状态满足一定条件时，可和同伴发动“合击”，具有逆转战局的威力。



## 技

使用特技。

- 特技需要消耗“气”，“气”通过战斗中被攻击得到补充。
- 特技有针对单体和全体的区分，有攻击系的招数，也有辅助系和恢复系的招数。
- 特技通过级别上升和触发剧情，完成相关任务习得。



## 术

使用仙术。

- 仙术需要消耗“神”，“神”通过药品和住宿恢复。
- 仙术有针对单体和全体的区分，有攻击系的招数，也有辅助系和恢复系的招数。
- 仙术通过学习仙术书习得。
- 仙术使用后，需要经过一定时间才能发动，期间内如果被攻击，则仙术会被打掉。
- 仙术具有熟练度，一个仙术使用越多发动越快，当使用到一定次数的时候，会升级为更强大的仙术。
- 仙术有五灵生克，是根据人物在五灵法阵中的位置判断的。



## 物

使用物品。

参见“界面/物品”部分的说明。



## 防

本回合防御



## 阵

更换阵型。

- 可将任意人更换到任意位置，可更换多人，需要消耗一次战斗机会。

参见“界面/阵列”部分的说明。





## 护

执行援护。

- 这是主角景天专属指令，且只有当景天位于五灵法阵中心位置的时候才可以发动。
- 可指定援护队伍中任意一位女性。
- 选定后，在本次战斗内有效，中途可以换人或者取消。
- 当被援护女角处于濒死状态而被攻击的时候，一定条件下主角跳到该女角身前，用魔剑替对方抵挡攻击，敌方攻击效果将会转嫁到主角身上。



## AI

可更改人物的控制状态，是由玩家自己控制还是交给电脑控制，如果是电脑控制，还可进一步选择战斗方式。

参见“界面/阵列”部分的说明。

**注意：**要取消AI，可通过热键F5实现。



## 逃

退出战斗，有一定的发动时间和成功率。



## 战斗界面



1. **小头像：**代表人物在回合中的次序。
2. **攻击发动点：**头像到这个位置的时候可以选择攻击方式。
3. **仙术发动点：**当在攻击发动点选择使用仙术的时候，头像到这个位置才能发动仙术。

4. **魔剑同步槽：**随着主角景天使用魔剑次数增加，这个槽不断积累，蓄满后武器技按钮出现。

5. **人物状态：**从上到下依次为“精”、“气”、“神”数值。

6. **人物特殊状态：**(见下表)

7. **魔剑武器技按钮：**当魔剑同步槽蓄满后点击这个按钮可发动魔剑武器技。

## 毒



中水毒



中火毒



中雷毒



中风毒



中土毒

## 基本属性增减

攻击力增加	防御力增加	速度增加	吉运增加
攻击力减少	防御力减少	速度减少	吉运减少

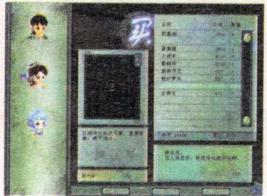
## 特殊状态

定		麻痹，角色处于不可操作状态
封		封咒，不能使用仙术
禁		禁忌，不能使用道具和逃跑指令
眠		催眠，角色处于不可操作状态，受攻击可解除
狂		疯狂，角色不分敌我，只会攻击，并且攻击力加倍
乱		混乱，角色不分敌我，不受控制，做战斗中可做的任意事
镜		攻击反射，任何打击自己的物理攻击都伤害到对方身上
壁		防壁，物理攻击无效
界		结界，仙术攻击无效
隐		隐形，几回合内，任何攻击、恢复都无效
避毒		不会中毒



## 辅助系统

### 买卖还价

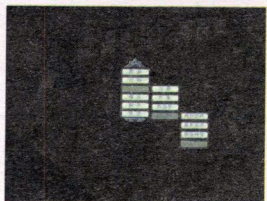
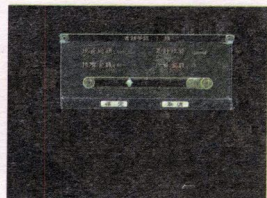


主角景天是个商人，自然精通买卖的诀窍，所以买东西的时候喜欢还价。便宜的东西也罢了，像武器装备这样的大宗物资，自然要还还价。

还价系统没有什么限制，自然是漫天要价，就地还钱。最低可以打五折。但是老板的脾气各不相同，要是让他动了怒，小心他永远不卖东西！

买装备的时候商人会询问是否要预装备，你可以买一件后装备一件试试，也可以一下子买好多件，在出店铺后慢慢装备。

### 当铺经营



触发特定剧情后，玩家可以投资一个当铺。

根据投资额的多少，玩家会有不同的权利，获得红利是最基本的，还可以调整经营方针，实现资本运作，更可以用低廉的价钱收购死当物品，会有意想不到的收获，成为大股东后还可以拥有自己的房间和仓库，就不需要花钱住宿了！

## 大宝箱



迷宫中有一种特殊的大宝箱，里面通常装了不少好东西，但是很难打开。

每个人有不同的开箱子方法，可都不一定能成功，如果开三次还是没有打开，宝箱就坏了，里面的东西当然就拿不出来了。

**注意：什么人打开什么样的宝箱成功率比较高？秘密就在宝箱属性和人物属性的对应上！**

### 尸块冶炼



当战斗阵型五灵法阵中央位置没有人的时候，我方用特定招数打死怪物后，会在中央位置出现怪物的遗留物“尸块”，这些都是冶炼装备的好原料。

在游戏中这个特定的冶炼室，玩家将尸块和宝箱中得到的矿石配合，可以打造究极的装备。



## 小游戏

## 鉴定



游戏中出现的第一个小游戏，要在五对古董中分辨出真品和赝品。

开始先观察真品，可以任意选择看哪一个，也可以用鼠标左键拖曳旋转观察。

点击“开始鉴定”后，认定哪一个是真的，然后点击“真”即可。

可以点击小图更改鉴定的先后顺序。

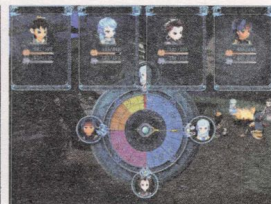
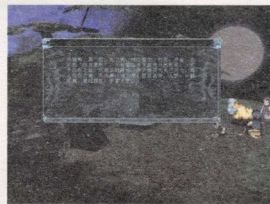
如果还想看更清楚，就要点击放大镜，拖曳到任何一件古董上，放大旋转观看，只有三次机会哦！

这是个有时间限制的游戏，时间到就输了。

## 宿营



“四方四象枢”，是积蓄四方天地灵力的枢纽，在六界之中只有四个。当六界生灵处于四枢之地的時候，就可以将天地运转灵气转化为自己的精力。也就是在此地住宿，可恢复精。



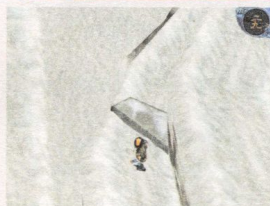
点击“四方四象枢”，来到一个不属于六界的虚幻空间，时间在这里加快。

左键点击转动的时间轮盘，时间停止。指针停止的位置就是全体可以恢复的数量。

蓝色	紫色	橙色	黄色	红色
恢复0	恢复30%	恢复50%	恢复70%	恢复100%

而处于四方位置上的人物，如果是同一个人，会有意外之喜。

## 滑雪



很简单的小游戏，目的就是到达终点。人物会自动向前滑，遇到障碍要点鼠标右键“跳”，不然会摔得很难看，一些在空中的宝物也要跳起来才能得到。

后半程会有大雪球追来，一定要小心，一旦摔倒就失败了！

## 山洞初体验



古老的捉迷藏游戏，因为两个漂亮女伴的加入，别有一番情趣。

操作和平时行走、奔跑一样，要利用地形捉到女伴。

胜利后不但有养眼的画面，而且还会有非常丰厚的报酬！



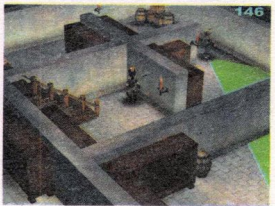
## 打苍蝇



游戏中唯一的厕所，因为不是很干净，可以帮忙打打苍蝇。

操作简单到只是用鼠标点击就可以，奖励也很丰厚，玩过《仙剑客栈》的玩家一定很熟悉。

## 夜探

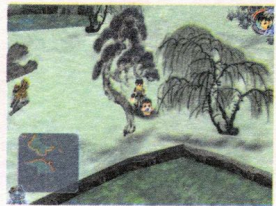


行走江湖，月黑风高，秘密潜入……景天偷偷摸摸在做什么？看过剧情就知道了！

操作也只是简单的走和跑，小心不要进入巡逻人的视线范围。

天亮之前，找到要找的东西或者抵达要到的地点就胜利了。

## 星森



有一个神秘的地方，有一群特别的怪物，他们大言不惭，他们胆小如鼠，他们一毛不拔……

打死他们，看来没什么好处，但是……还是努力多欺负他们看看吧！

## 疑难解答

### 注意事项

一、运行游戏时会提示放入游戏盘，在游戏运行过程中请不要将光盘取出，否则将会导致游戏运行出错。

二、本游戏不支持程序切换，所以您不能以任何方式切换到其他软件。

三、本游戏的所有文件都经过了压缩。请不要随意修改，否则将会导致程序解压错误。

四、由于本游戏是进行独占运行的，所以尽量不要与其他软件同时运行。

这个部分我们将以玩家进行游戏时可能会发生的问题，用问答的方式仿真给玩家参考，若还是有故障排除里没有提到且无法解决的问题，请与客户服务部门联络解决。

**问：为什么我安装到一半就停止了昵？**

**答：**此时有可能是硬盘的剩余容量小于游戏的需求容量，请选择容量较大的硬盘安装，或是能将硬盘中不重要的资料删除，直到剩余的容量足够安装本游戏为止。如果不是硬盘容量不足，则请检查光盘片是否有刮伤，造成光驱读取失败，如果是的话，请将此片光盘寄回本公司客户服务部更换；如无刮伤，则有可能是光驱挑片，所以可以试着换到其它计算机或是换一台光驱再试试看，如果还是发生同样情况，可以寄回发行公司客户服务部要求更换。

**问：我的计算机操作系统是Windows NT，为什么安装完游戏后无法正常执行？**

**答：**本款游戏是针对微软Windows 98/Me/2000/XP等四套操作系统进行开发制作与测试的，尚无法支持微软公司的Windows NT和Windows 95，因为《仙剑奇侠传三》游戏程序中很多技术是Windows 95所不支持的，所以请尽量不要在规定以外的操作系统安装与执行本游戏。



问：为什么进入游戏后，完全听不到配乐与音效；或是音量有过大过小的情况发生？

答：请先确定您的计算机中有声卡。然后请调节游戏主界面系统选单里的音乐与音效调节棒。如果声音依然有问题，请双击窗口桌面上tray icon（也就是工具列最左边的部分），黄色小喇叭图案的选项，尝试调整整个系统的音量大小。如果以上做法都无法解决您的问题，请联络客户服务部门解决。

问：我能不能在低于最低配置的计算机上运行《仙剑奇侠传三》？

答：在低于最低配置的计算机上运行本游戏，可能会产生无法进入游戏，运行速度缓慢等问题。无法保证能正常执行。

问：我能不能把《仙剑奇侠传三》安装到压缩硬盘上？

答：我们的建议是最好不要，因为无法正确判断您硬盘的空间是否足够，导致安装不完全的问题产生。

问：我的光驱无法正常读取光盘。

答：请检查您的CD是否有刮痕或损坏，可以参考本手册的产品更换章节来解决；也有可能是光驱挑盘，或是读写头发生了故障，可以向您购买计算机的经销商询问与解决。

问：我为什么在执行《仙剑奇侠传三》后，画面就是一片黑？

答：首先请先确认您的计算机屏幕是打开的，除此之外还有可能是您显示卡的问题，本游戏附有DirectX最新版的程序，找到并安装它，并确认您显示卡驱动程序是使用最新版本。

问：为什么玩到一半时，画面就停住了，什么也不能动？

答：请您稍待几秒钟，也许只是计算机在读取资料而造成的暂时停住，不过如果苦等数分钟后还是如此，那应该可以断定是系统死机了。系统死机的原因很多，可能需要重新开机才能继续进行游戏。另外，也请经常到相关的网站上看看是否有《仙剑奇侠传三》最新的修正补丁。

问：为什么游戏运行时会出现局部花屏、模糊、画面变暗或交错不清的情况。

答：这种现象可能是因为您的显卡型号比较老旧，并不支持最新的DirectX程序功能造成的，请联络显卡厂商咨询，或者更换显卡。

问：为什么游戏中某些半透明物体过于通透，看起来好像不存在一样？

答：这是由于您的显卡和最新的DirectX程序功能支持性存在程度差异造成的，这种现象比较罕见，且不影响游戏正常进行。请联络显卡厂商咨询，或者更换显卡。

问：为什么有些战斗特效看起来不透明，效果不太好？

答：将您的计算机颜色设置更改为“真彩色（32位）”即可解决这个问题，但是如果您的计算机配置没有达到基本配置的要求，我们不建议你做这样的更动，这样会导致游戏运行速度变慢。



## 版权宣告

本产品及使用说明书均受著作权法保护，所有程序及图文内容非经著作权人书面许可，不得以任何方式作全部或局部拷贝、转载或修改。用户应按授权合同规定使用本产品，违者将依法追究其责任。

本产品及包装、手册上的所有相关产品名称、商标、品牌、画面均归原著作权所有者拥有，是属于其各自所有者的财产。

### 授权合同

1. 本合同为使用者对本产品取得著作权人合法授权使用之证明。  
2. 本产品及其名称受中华人民共和国著作权法、计算机软件保护条例及其它可适用法律的保护，其著作权等全部权利均归著作权人所有。使用者于使用之际应遵守本合同及相关法律法规规定，只能在本合同规定的范围内使用本产品。

3. 依本合同规定，著作权人仅授权本产品的全部或部分内容在家庭内单机使用。产品可以载入个人电脑或永久存取装置的方式使用。本产品可由一部个人电脑转移到另一部个人电脑使用，但不得同时存在于两部电脑中。依本合同第6项移转给他人时，使用者载入个人电脑的部分应予以删除，不得留存使用。

4. 使用者因备份需要，可以拷贝本产品一份自留。依本合同第6项移转给他人时，备份应同时转交或销毁，不得留存使用。

5. 依本合同之规定，未经著作权人书面同意，使用者严格禁止有下列行为（无论是有偿的还是无偿的）：

(1) 复制、翻拷、传播和在网络上陈列本产品的程序、使用手册和其它图文音像资料的全部或部分内容。

(2) 公开展示和播放本产品的全部或部分内容。

(3) 出租本产品于他人。

(4) 对本产品的程序、图像、动画和音乐进行还原、反编译、反组译、剪辑、翻译和改编等任何修改行为。

(5) 修改或遮盖本产品程序、图像、动画、包装和手册等内容上的产品名称、公司标志、版权信息等内容。

(6) 以本产品作为营业使用。

(7) 其它违反著作权法、计算机软件保护条例和相关法规的行为。

对于违反上述内容的行为，本产品的授权合同立即停止，并可能引起法律诉讼。

6. 使用者可以移转本产品和所授之权利予他人，但是移转时应连同所附产品使用手册、授权合同等一并移转，不得留存任一样使用。且该转得者视同接受遵守本合同规定。

7. 本产品提供的光盘或使用手册等组成部分有制造上的瑕疵、短缺或受损，可于购得日起30日内到原购买地点或代理公司免费更换。但如因天灾、不可抗力或不当误用而引起，则不得享受免费更换。

8. 除更换瑕疵品之外，因本产品使用或无法使用致使用者或使用者以外的第三者产生直接或间接损害，制作公司不负任何责任。

9. 产品使用手册是您合法购买和持有本产品并得到相应授权的证明，请您妥善保管好，以备将来需要我们提供升级等服务时出示。

### 版权归属

#### 仙剑奇侠传三

© 2003 SOFTSTAR TECHNOLOGY (SHANGHAI) CO.,LTD

© 2003 软星科技（上海）有限公司拥有本产品之著作权

软星科技（上海）有限公司制作  
北京寰宇之星软件有限公司代理  
方圆电子音像出版社出版

软星科技（上海）有限公司  
网址：<http://www.softstar.sh.cn>

北京寰宇之星软件有限公司  
网址：<http://www.unistar.net.cn>  
地址：北京市海淀区知春路56号中海实业大厦五层  
邮编：100086  
总机：010-82111892/4383、82123893/7、82124524、82673896  
传真：010-82124850  
客服热线：010-82110219  
客服信箱：[huanyu@unistar.net.cn](mailto:huanyu@unistar.net.cn)

方圆电子音像出版社  
地址：河北省石家庄市友谊北大街330号  
邮编：050061  
电话：0311-8641347  
信箱：[fy\\_dz@eyou.com](mailto:fy_dz@eyou.com)

#### 仙剑奇侠传简体官方网站

网址：<http://www.softstar.net.cn/games/pal3/index.htm>



## 售后服务

本产品售后服务由北京寰宇之星软件有限公司负责。

### 技术支持

衷心感谢您购买了我们的产品。如果您对 product 有疑问、希望知道其它信息或需要我们的服务，请通过以上地址联系北京寰宇之星软件有限公司。如果您发送电子函件、传真或信件给我们，请注明“北京寰宇之星软件有限公司客户服务中心收”。

北京寰宇之星软件有限公司客户服务，时间为星期一至星期五的上午9:00-12:00、下午13:00-18:00，国家规定的节假日和休息日休息，您可以拨通我们的客户服务电话（010-82110219）与我们联系，我们将竭诚为您服务。

请您先确认您的主机的类型、声卡的型号、内存容量、硬盘大小、操作系统类型等技术性能，再与我们联系，以便确实掌握问题之所在。

除产品操作和正常使用产品发生的问题外，关于游戏攻略和秘技的问题谢绝回答。

### 产品更换

如果您发现产品存在某种缺陷，如手册有缺页、破损、装订错误、光盘面有划伤等问题，导致产品无法使用，您可以在购买处进行更换。

如果您在购买处无法更换，或是由于人为的因素导致产品无法使用，请拨打寰宇之星客户服务电话（010-82110219）询问更换方法。

### 会员俱乐部

寰宇之星会员俱乐部是北京寰宇之星软件有限公司为了能促进跟广大玩家间的沟通，让广大玩家能够更好的了解寰宇之星，了解正版游戏而成立的。加入寰宇之星会员俱乐部，您就离最新的游戏资讯更近了一步，也就离最多的经典游戏更近了一步，而且离最优惠的折扣更近了一步！您只需填写好您购买的寰宇之星正版游戏中的回函卡，并按卡上的地址将其寄回北京寰宇之星软件有限公司，既可成为寰宇正式会员。公司负责为会员所提供的一切用户资料保密，并在会员允许的情况下以电子函件及DM形式向会员发送最新的游戏信息。

## 制作人员

### 出品人

李永进

### 监制

姚壮宪

张毅君

### 项目制作

张孝全

### 企划设计

王世颖

### 企划

邵芸

于大为

梁虹

沈兆杰

### 程序设计

房燕良

### 程序

董广浩

刘业平

### 美术设计

张薇

### 美术

张天骥

姜军基

雷晟

许飞

吕慧鸣

郑雯

袁芳

张帆

东园动画工作室

### 宣传协力

陈文斌

郭炳宏

陈盈君

### 剧情协力

吴欣骞

### 片头动画

林克敏

奥兹玛数字影像

### 音乐

周志华 (Musit)

骆集益 (Musit)

吕圣斐 (Musit)

曾志豪

吴欣骞

### 音效

李想

潘建儒



## 测试

李 想  
唐 亮  
黄 俭  
宁少华  
蔡至隆  
黄力军  
刘宛倩  
康智皓  
郭彦廷  
张壮汶  
胡富吉  
蔡昭勇  
刘珊珊  
罗玉婷  
刘佩琳  
曹 锋  
冯青岭  
胡 萍  
居 慧  
孙 凯  
巫晓玉

## 感谢

李威霄  
张泽湘  
江万江  
付 焱  
蔡纪江  
金如冬  
朱建华  
陈 卿  
卢 晨  
杨 振  
周晓路  
王晓枫  
高晓曦  
水天姬  
仇  
小 飞  
萧 遥  
圣灵披风

诗  
词



## 诉衷情·旖旎情

星沉月落夜闻香  
素手出锋芒  
前缘再续新曲  
心有意  
爱无伤

江湖远  
碧空长  
路茫茫  
闲愁滋味  
多感情怀  
无限思量

## 一剪梅·寥落风

大梦初醒已千年  
凌乱罗衫  
料峭风寒  
放眼难觅旧衣冠  
疑真疑幻  
如梦如烟

看朱成碧心迷乱  
莫问生前  
但惜因缘  
魂无归处为情牵  
贪恋人间  
不羡神仙



## 眼儿媚·朦胧雾

身世飘零叹孤独  
回顾盼相扶  
情天不老  
雷霆易逝  
雨过云舒

相思不忍轻离别  
携手更如初  
风急波涌  
扁舟不系  
终恋江湖

## 采桑子·凄凉雪

刻舟行远人归去  
笑靥无凭  
私语无踪  
魂断香销弃旧情

玄冰刻悔风吟恨  
好梦成空  
泪眼迷蒙  
遥看春花朔雪中



## 谒金门·萧瑟霜

情眷恋  
古往今来相看  
几度流光人更远  
伤离方寸乱

回梦空传幽怨  
依旧尘缘未断  
碧落黄泉寻觅遍  
愁来天不管

## 御街行·失魂雨

纷纷雪落人飘坠  
同死生  
共玉碎  
前尘后世君莫问  
柔肠百结如醉  
情丝未断  
尘缘难了  
萦绕千千岁

舍却残生犹不悔  
身已空  
尽成泪  
路长梦短无寻处  
总是情愁滋味  
眉间心上  
柔肠百结  
尽付东流水



## 十年一剑（一）

苍茫蜀山觅仙踪  
 挥剑试问情  
 人间韶光几度  
 莫负好花好景  
 前世约 今生盟  
 翻覆六界 啸聚五灵  
 舍却三生石刻  
 补情天 再塑苍穹

## 十年一剑（二）

苍茫蜀山觅仙踪  
 挥剑难断未了情  
 千载之下同晓梦  
 死生不渝共鸳盟  
 永忆江湖初相逢  
 欲回人间共形影  
 海枯石烂心不弃  
 誓补情天鬼神惊



## 宜男草·紫萱

碧水连天净无浪  
 转东风  
 滟纹微涨  
 个中趣  
 莫遣人知  
 年年日日  
 兰舟共上

平生书癖已均恙  
 解名缰  
 更逃羁网  
 春近也  
 梅柳频看  
 花间闲度  
 细雨流光

注：根据陈三聘宜男草改编

## 阮郎归·龙葵结局

临流揽镜曳双魂  
 落红逐青裙  
 依稀往梦幻如真  
 泪湿千里云

风骤暖  
 草渐新  
 年年秋复春  
 温香软玉燕依人  
 再启生死门



## 长相思·雪见结局

花似伊  
柳似伊  
叶叶声声是别离  
雨急人更急

湘江西  
楚江西  
万水千山远路迷  
相逢终有期

## 画堂春·紫萱结局

灵珠有泪自千行  
等闲芳草斜阳  
离人过客暗凄凉  
偷羨鸳鸯

伤心脉脉难诉  
风剪寸寸柔肠  
神仙人鬼两茫茫  
情短恨长



## 醉花阴·花榭结局

锦瑟年华谁与度  
莫问情归处  
只影向斜阳  
剑吼西风  
欲把春留驻

天涯芳草无归路  
回首花无数  
解语自销魂  
弱袂萦春  
尘缘不相误

## 误佳期·完美结局

千金难求珍宝  
家和易得欢笑  
人生自是有情痴  
愿做双飞鸟

情两难分付  
是一丝烦恼  
蓦然回首神仙地  
还道人间好



## 换巢鸾凤·制作群片尾

弃剑封刀  
 大隐归闹市  
 自觉逍遥  
 断江湖旧梦  
 任六界风飙  
 金窗绣户看妖娆  
 情丝暗生  
 心事难描  
 佳期晚  
 怕流年暗消年少

春到  
 人难老  
 回首仙家  
 自是人间好  
 旧雨新知  
 两难分付  
 别有一丝烦恼  
 几度轮回误尘缘  
 换巢鸾凤教偕老  
 羨鸳鸯  
 纵千金难买一笑

## 点绛唇·重楼

酒入愁肠  
 一生惆怅情多少  
 纵横吟啸  
 思恋相萦绕

魔堕凡尘  
 难遣流年老  
 人间道  
 天涯芳草  
 依旧多情好



## 无题

飞琼神仙客  
误落古桃源  
乱云天一角  
弱水路三千

注：根据史达祖的风流子改编

飞琼神仙客，因游戏、误落古桃源。藉吟笺赋笔，试融春恨，舞裙歌扇，聊应尘缘。

遣人怨，乱云天一角，弱水路三千。还因秀句，意流江外，便随轻梦，身堕愁边。

## 鬼炼狂魔

别梦依依到谢家  
小廊回合曲阑斜  
多情只有春庭月  
犹为离人照落花！

注：引用张泌的寄人



# 仙剑奇侠传



等待.....只为了一次更凄美的感动!

© 绘图 蔡明

紫萱

红丛雨 风佩通 伴生  
 寂寞宿 熏忍相 暮残  
 寂寞宿 熏忍相 暮残  
 花发几 宿重不 岂朝了  
 萱花亭 凝露窈 窈宜仙 解忘  
 萱花亭 凝露窈 窈宜仙 解忘

诗

词

72



我的游戏·我的快乐·我的寰宇之星

北京寰宇之星软件有限公司总代理  
 地址：北京市海淀区知春路56号中海实业大厦五层（100086）

电话：010-82111892(总机) 82110219(客服)  
<http://www.unistar.net.cn>  
 E-mail: huanyu@unistar.net.cn





健康夏日 无预定 感受健康 游戏时光

www.chan 設精資訊股份有限公司 CHINGLOTT ENTERTAINMENT

限量首发 \$159

# 三國業

霸業不息

连线厮杀 霸業不息

角色扮演+即时战略+网际网络对战

battle ne

寰宇之星 我的游戏·我的快乐·我的寰宇之星

北京寰宇之星软件有限公司总代理  
地址：北京市海淀区知春路56号中海实业大厦五层（100086）  
电话：010-82111892(总机) 82110219(客服)  
http://www.unistar.net.cn  
E-mail: huanyu@unistar.net.cn

游戏无限 时间有限

热卖中

# 征天 風舞傳

三国志异

弘 煜 科 技 会 心 一 击

寰宇之星 我的游戏·我的快乐·我的寰宇之星

北京寰宇之星软件有限公司总代理  
地址：北京市海淀区知春路56号中海实业大厦五层（100086）  
电话：010-82111892(总机) 82110219(客服)  
http://www.unistar.net.cn  
E-mail: huanyu@unistar.net.cn

游戏无限 时间有限



仙劍 Mobile

KJava手机版 即将登场

MGAME .com

노아시스템

骑士 ONLINE

新版新特性 V1.15

精彩的竞技场  
火爆的末日国战  
无尽的任务系统  
新增的BOSS及道具

7.9元

注册即获赠5小时免费游戏时间

www.knight-online.com.cn

www.knight-online.com.cn

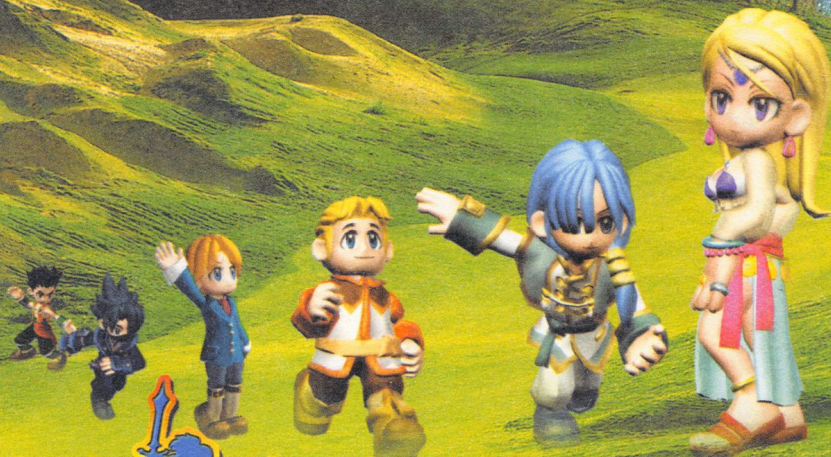
搜狐 SOHU.com 游戏事业部  
北京寰宇之星软件有限公司总经销





你知道吗？全世界男女比例为1:1.2,魔力世界男女比例为9:1！这就是说我有  
多赢得九倍的宠爱哟！想拥有前所未有的狂热追求吗？就来魔力中享受这份特

# 人的一辈子总要体会一次 **魔力宝贝**



# 魔力宝贝

魔 力 • 魔 力 • 随 心 所 欲

万人网络游戏，与你相约 [w.joypark.com.cn](http://w.joypark.com.cn)

经销热线：010-82634096

新出音管[2001]544号 电出字01-2001-215 ISBN 7-900086-65-X/L.31



网星史克威尔艾尼克斯网络科技(北京)有限公司  
SQUARE ENIX WEBSTAR NETWORK TECHNOLOGY (BEIJING) CO.,LTD  
中国北京海淀区人大北路33号院大行基业大厦15层  
TEL: (010)82985479 FAX: (010)82985480 http://www.joypark.com.cn

SQUARE ENIX 研 发



JoyCard  
一卡通 欢乐全球

网络游戏



# 蚩尤再现

## 大礼安天下

轩辕剑强档资料片蚩尤再现四月隆重上市  
快快购买产品包，三大好礼为你逢凶化吉！

- 礼之一：价值9万轩币的丝绒包一个，炫宝贝太多，拿不了就兜着走呗。
- 礼之二：价值500元轩币的啤酒10瓶，九幕大地中的名片，有了它，朋友遍天下。
- 礼之三：价值3000元轩币的同心结一个，建立人际链中最浪漫的情侣关系的必备之物。



# 35元

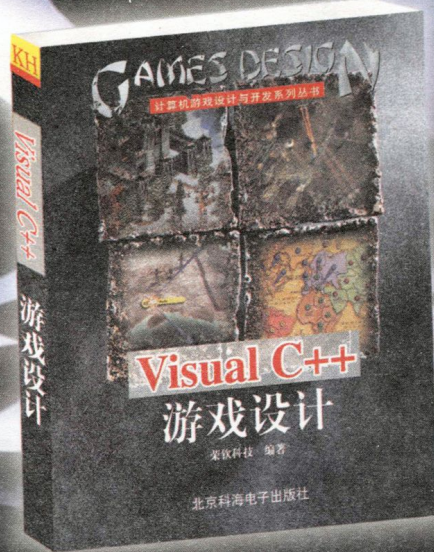
同心包真情价

- 轩辕三步上手
1. 注册网星会员 访问www.joypark.com.cn, 加入网星会员
  2. 充值点卡 购买点数卡, 并在网星主页执行开卡、储值动作
  3. 开始游戏 安装游戏客户端, 进入轩辕剑叁世界
- www.joypark.com.cn  
经销热线: 010-82634096/97

(C)2002 SWD-ONLINE-CHAIN OF LIFE SOFTSTAR DOMO  
(C)2002 SOFTSTAR TECHNOLOGY



# 中国人能做世界一流游戏



## 仙剑之父姚壮宪作序 Visual C++ 游戏设计 (第2版)

作者: 荣钦科技  
定价: 47元

本书由浅入深、循序渐进地对游戏设计的规划、游戏设计的理论及实现技术等方面进行了详细讲解, 引领您跨入游戏开发的殿堂。对半透明动画、镂空动画、碰撞检测、斜角地图、人工智能、3D动画、3D声音等在Visual C++中的实现进行了详细的剖析, 使您学会开发游戏或其他多媒体程序。

八折 免邮费

### 【计算机游戏设计与开发系列丛书】

游戏设计是许多玩家的梦想。本套丛书以经典的《仙剑奇侠传》、联众棋牌等游戏为范例, 分别从不同领域深入剖析了游戏编程思想及实现方法, 目的是带您轻松开启游戏设计之门, 在游戏设计的领域里闯出一片天空。



Visual C++ 网络游戏建模与实现  
定价: 32元



Java 2 游戏程序设计  
定价: 34元



游戏设计概论  
定价: 32元



# 游戏天下 GAMES WORLD

权威游戏门户

<http://games.pconline.com.cn>

汇集天下游戏！岂是一个“强”字可形容！

- 电脑游戏频道  
让你的游戏主角一样拥有不死之身！
- 网络游戏频道  
级数就是生命！装备就是金钱！网络游戏频道圆你网游梦！
- 电视游戏频道  
寂静岭上踢实况，恶魔城里斗拳皇，精彩就在电视游戏频道！
- 竞技游戏频道  
不要动！你已经被竞技游戏频道的AWP瞄准了！
- 动漫频道  
美丽幻想，绝美COSPLAY，源自动漫频道！

更多游戏信息，请登陆<http://games.PConline.com.cn>浏览

有心，就有翼。

JEANSWEST  
真维斯

飞吧



- 凭此券到北京、天津真维斯+5元可换取袜子一双
- 此券不得与其它优惠及贵宾卡同时使用
- 此券涂改、影印无效
- 此券每次限用一张
- 真维斯保留本次活动最终解释权
- 此券有效期：2003年8月5日至10月5日

+5元  
换袜子





风雷时代



# 圣女之歌

## HEROINE ANTHEM

-THE ANGEL OF SAREM-



我的游戏·我的快乐·我的寰宇之星

北京寰宇之星软件有限公司总代理  
地址：北京市海淀区知春路56号中海实业大厦五层（100086）

电话：010-82111892(总机) 82110219(客服)  
http://www.unistar.net.cn  
E-mail: huanyu@unistar.net.cn







请认明

# 正宗麻将3

谨  
防  
假  
冒

居  
家  
常  
备



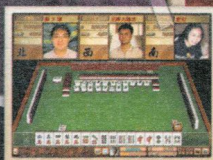
二十多种神奇的秘法法宝，打牌手气差时的必备圣品！



RPG模式的雀坛风云



可爱的3D角色



局域网打牌可上传自制照片，让您与牌友面对面交锋！

宇 峻 科 技 年 度 大 作



# 幻想三国誌

鲜丽的卡通风格

可爱不趣的宠物设定

多变丰富的游戏系统

重新诠释三国战史

大热上市

雁回九霄烽烟荡  
乱世苍茫真情舞



我的游戏·我的快乐·我的寰宇之星



我的游戏·我的快乐·我的寰宇之星

北京寰宇之星软件有限公司总代理  
地址：北京市海淀区知春路56号中海实业大厦五层（100086）

电话：010-82111892(总机) 82110219(客服)  
http://www.unistar.net.cn  
E-mail: huanyu@unistar.net.cn



北京寰宇之星软件有限公司总代理  
地址：北京市海淀区知春路56号中海实业大厦五层（100086）

电话：010-82111892(总机) 82110219(客服)  
http://www.unistar.net.cn  
E-mail: huanyu@unistar.net.cn







# 軒轅劍



巨变之乱世，禁忌的力量  
让神州大地的超科技文明  
带您再次经历一场最惊心动魄之

軒  
轅  
劍  
神  
話



我的游戏·我的快乐·我的寰宇之星

北京寰宇之星软件有限公司总代理

地址：北京市海淀区知春路56号中海实业大厦五层（100086）

电话：010-82111892(总机) 82110219(客服)

http://www.unistar.net.cn

E-mail: huanyu@unistar.net.cn

